

**Ziegelei Quartier**  
8572 Berg TG

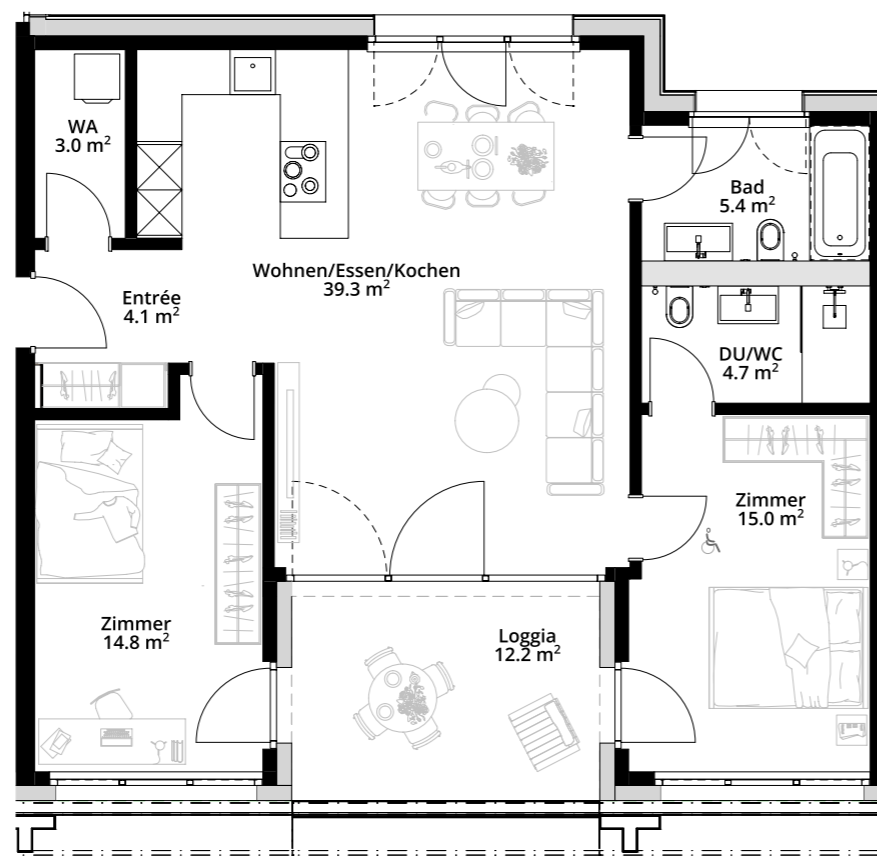
**HAUS Z2**

**2. Obergeschoss**  
3.5 Zimmerwohnung

**Wohnung:** Z2 2.8  
**Wohnfläche:** 86.30 m<sup>2</sup>  
**Loggia:** 12.20 m<sup>2</sup>

**Nettomietzins:** CHF 1'880.-  
**Nebenkosten:** CHF 150.-  
**Bruttomietzins:** CHF 2'030.-

— [www.ziegelei-quartier.ch](http://www.ziegelei-quartier.ch) —



Alle Angaben, Pläne, Zeichnungen, Zahlen usw. sind unverbindlich. Die Flächenangaben sind gerundet. Änderungen bleiben bis zur Bauvollendung vorbehalten.

