

**Ziegelei Quartier**  
8572 Berg TG

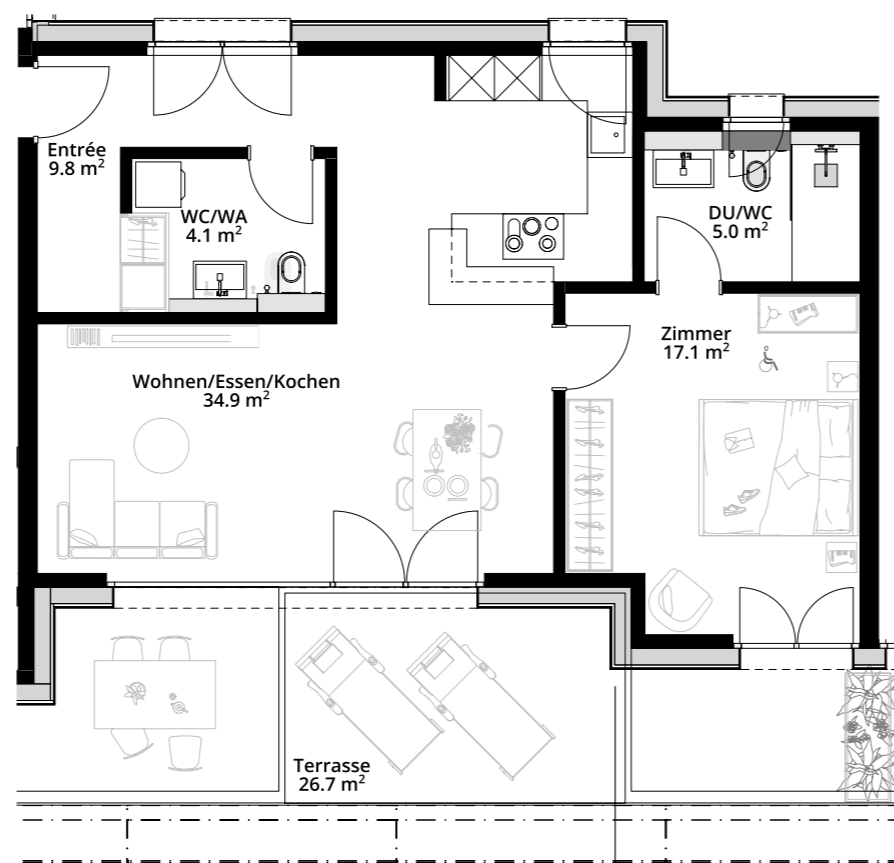
**HAUS Z2**

**Attika**  
2.5 Zimmerwohnung

**Wohnung:** Z2 3.6  
**Wohnfläche:** 70.90 m<sup>2</sup>  
**Terrasse:** 26.70 m<sup>2</sup>

**Nettomietzins:** CHF 1'650.-  
**Nebenkosten:** CHF 120.-  
**Bruttomietzins:** CHF 1'770.-

[www.ziegelei-quartier.ch](http://www.ziegelei-quartier.ch)



Alle Angaben, Pläne, Zeichnungen, Zahlen usw. sind unverbindlich. Die Flächenangaben sind gerundet.  
Änderungen bleiben bis zur Bauvollendung vorbehalten.

