

## Ziegelei Quartier 8572 Berg TG

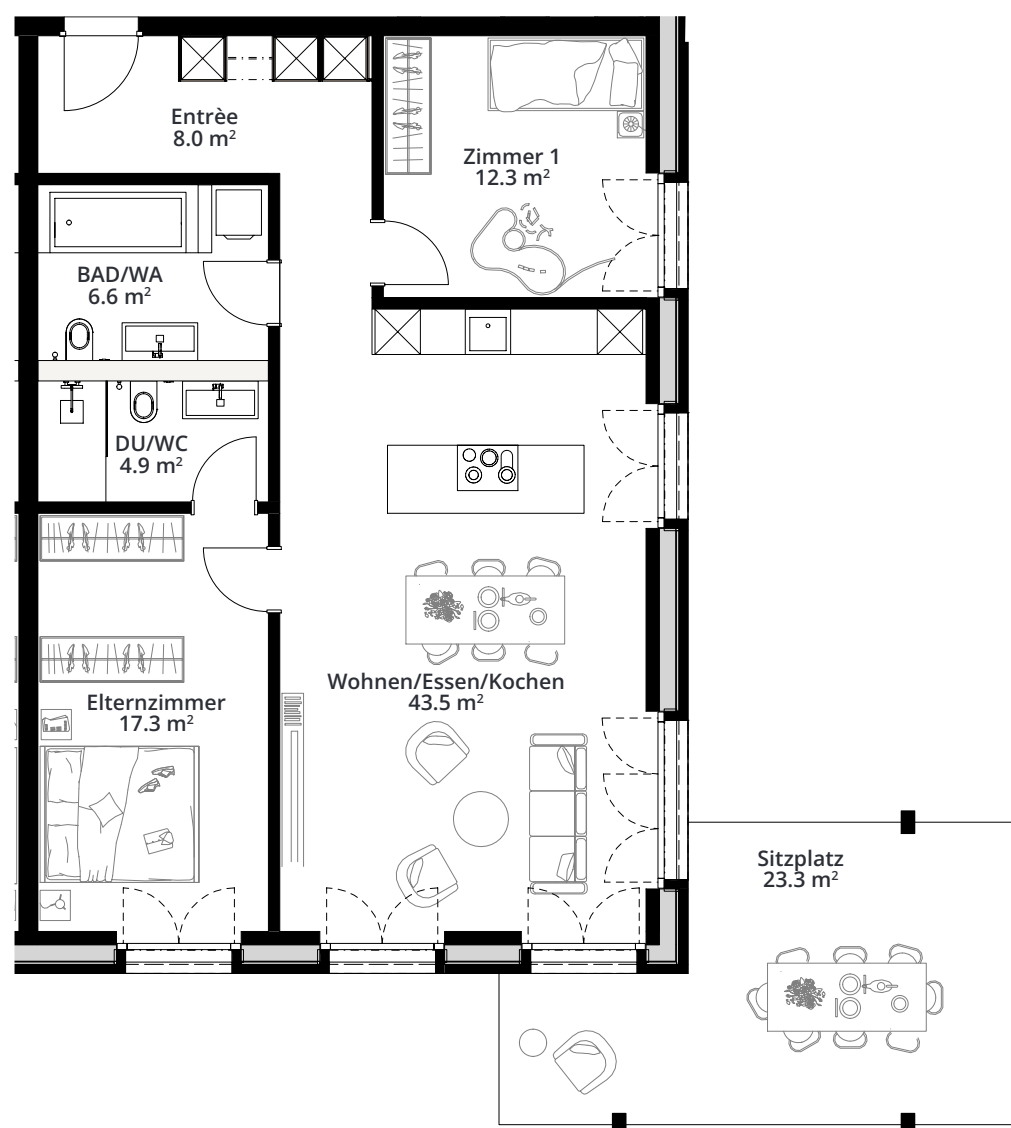
### HAUS F

**Erdgeschoss**  
3.5 Zimmerwohnung

**Wohnung:** F 0.3  
**Bruttowohnfläche:** 97.10 m<sup>2</sup>  
**Nettowohnfläche:** 92.60 m<sup>2</sup>  
**Sitzplatz:** 23.30 m<sup>2</sup>

**Nettomietzins:** CHF 1'970.-  
**Nebenkosten:** CHF 150.-  
**Bruttomietzins:** CHF 2'120.-

[www.ziegelei-quartier.ch](http://www.ziegelei-quartier.ch)



Alle Angaben, Pläne, Zeichnungen, Zahlen usw. sind unverbindlich. Die Flächenangaben sind gerundet.  
Änderungen bleiben bis zur Bauvollendung vorbehalten.